



12 09 2018

Antonio Longo

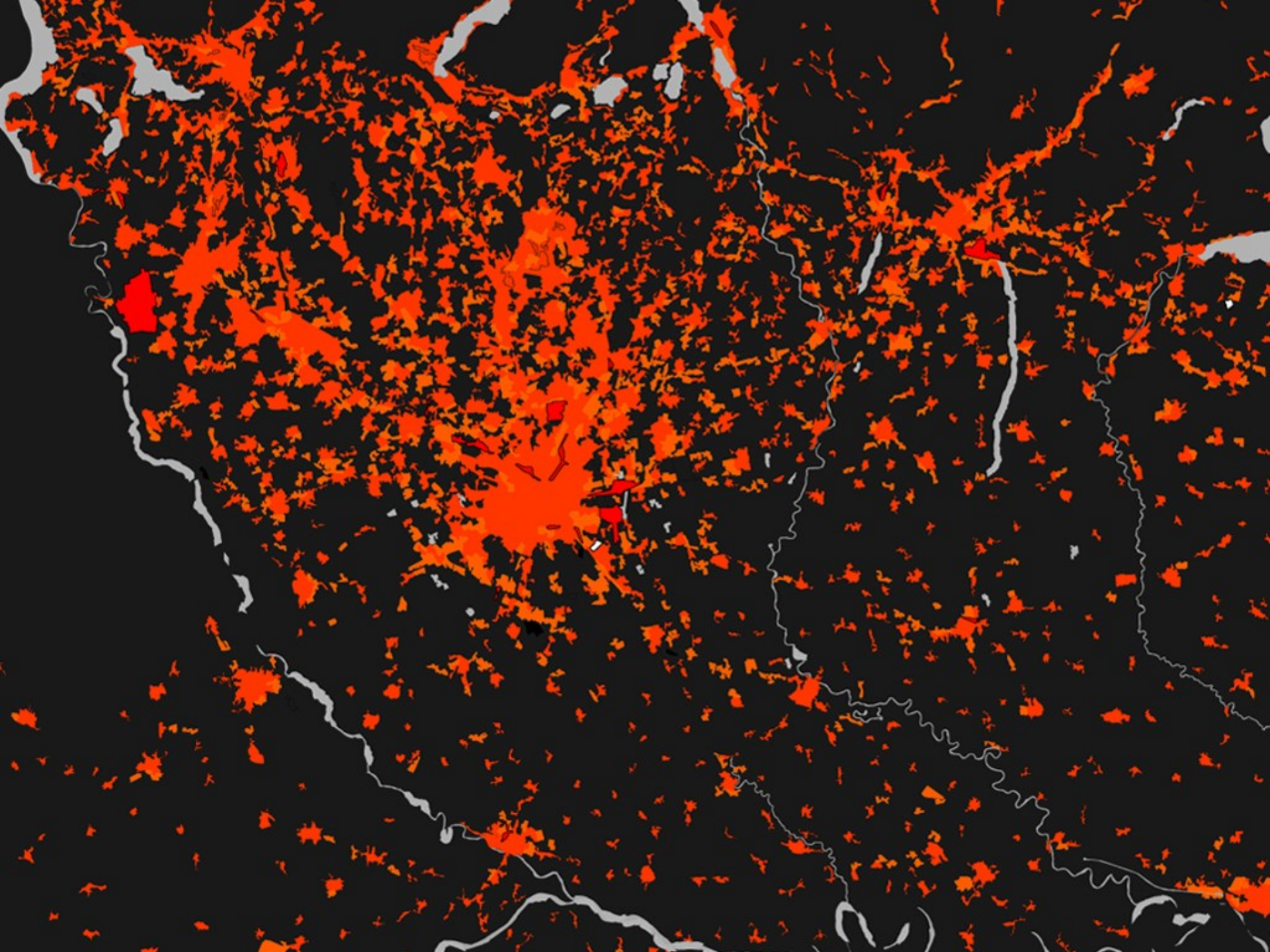
DASTU Politecnico di Milano

AUIC School Landscape Architecture LLH Land Landscape Heritage

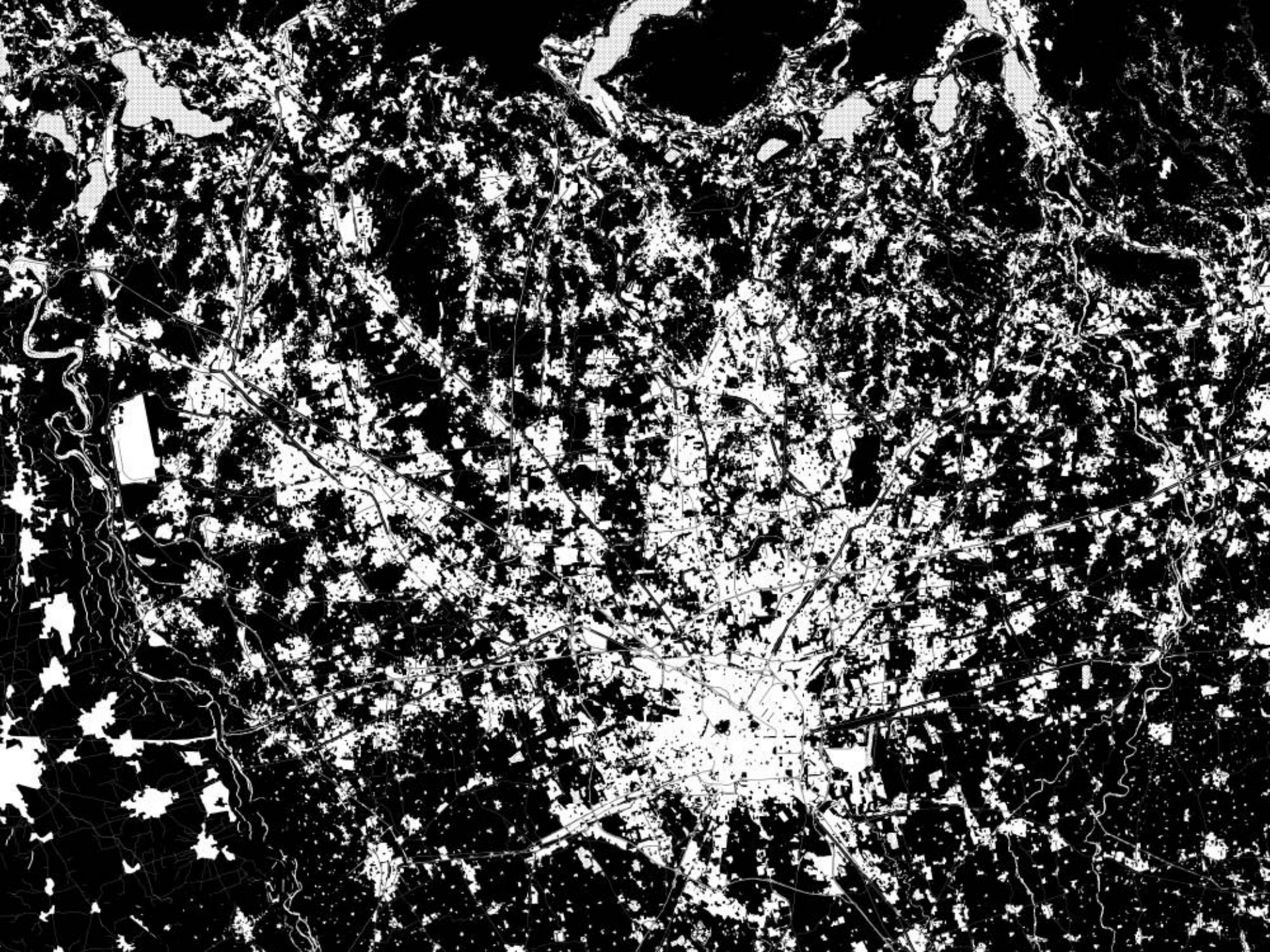


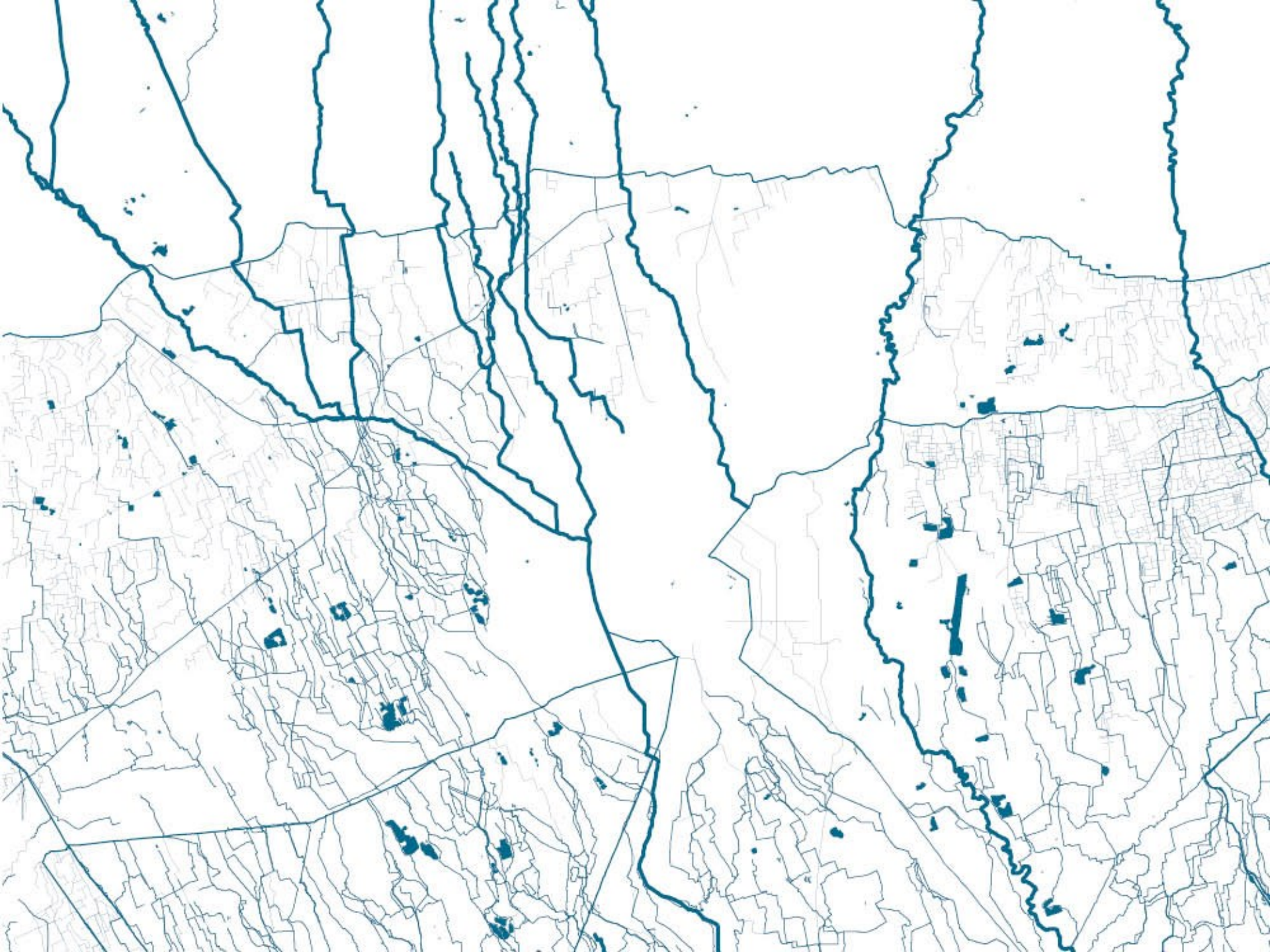
POLITECNICO
MILANO 1863
DIPARTIMENTO DI ARCHITETTURA
E STUDI URBANI

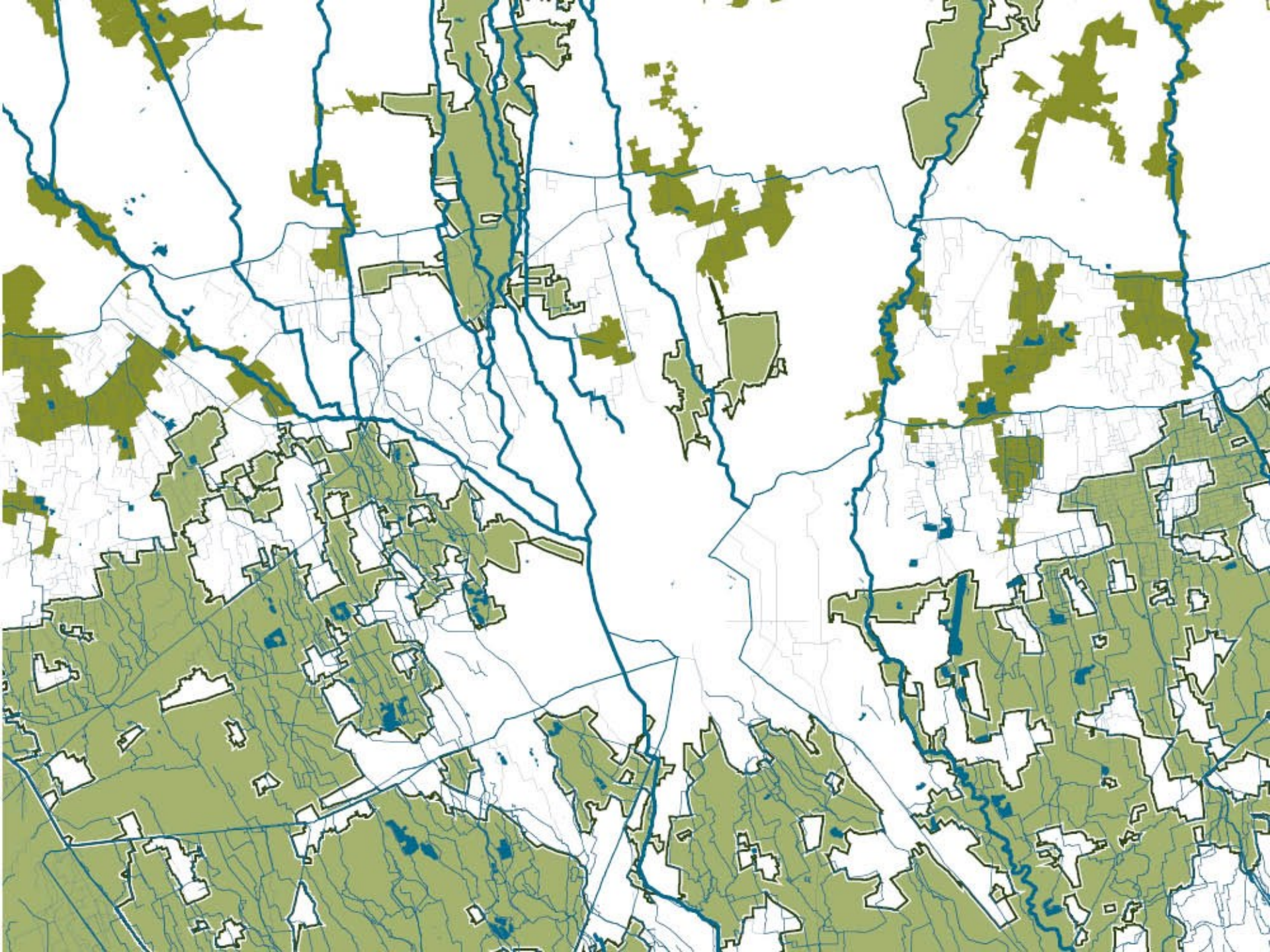
de Necchi - 2002



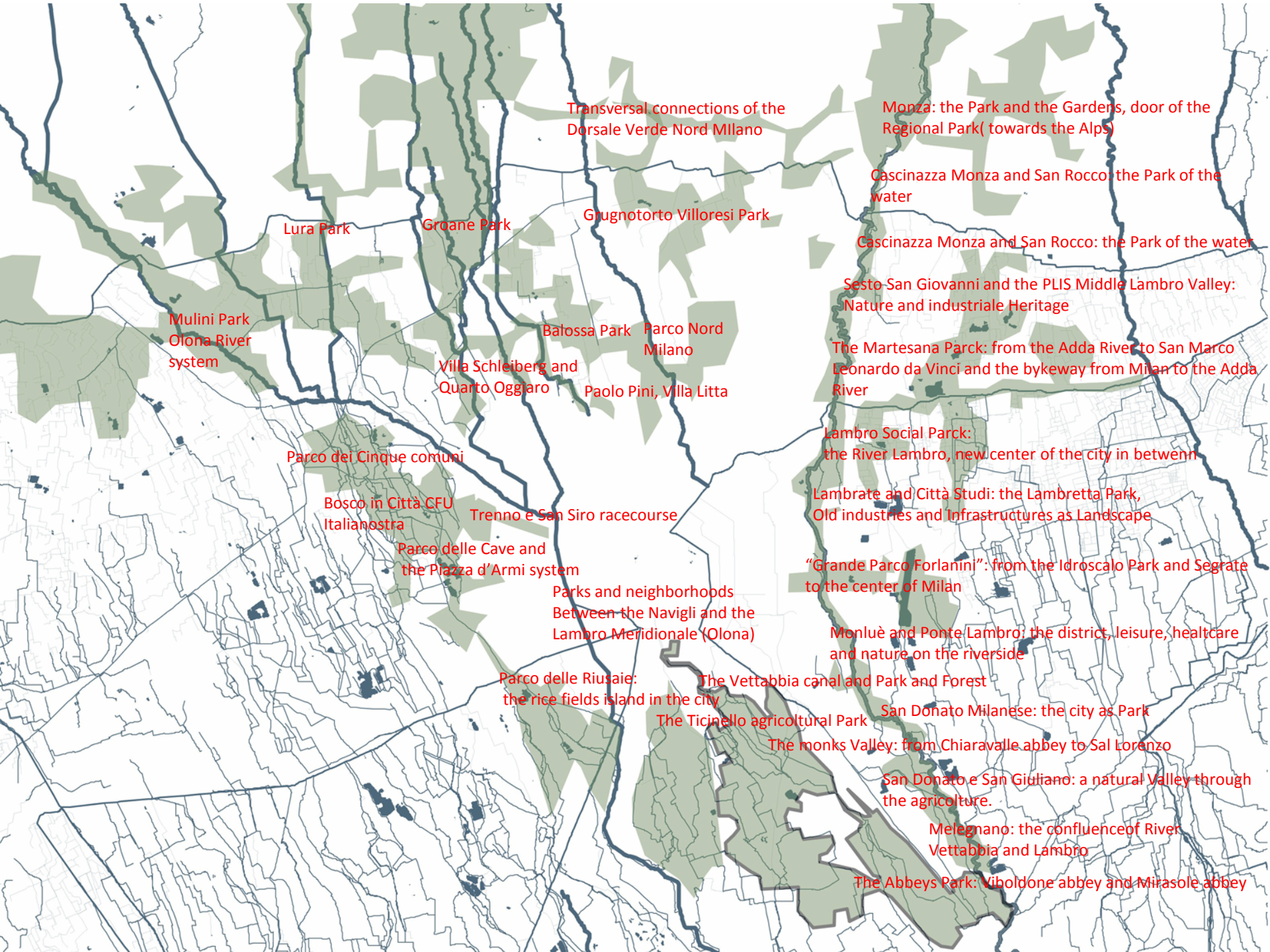












Transversal connections of the
Dorsale Verde Nord Milano

Monza: the Park and the Gardens, door of the
Regional Park(towards the Alps)

Cascinazza Monza and San Rocco: the Park of the
water

Cascinazza Monza and San Rocco: the Park of the water

Sesto San Giovanni and the PLIS Middle Lambro Valley:
Nature and industriale Heritage

The Martesana Parck: from the Adda River to San Marco
Leonardo da Vinci and the bykeway from Milan to the Adda
River

Lambro Social Parck:
the River Lambro, new center of the city in betwenn

Lambrate and Città Studi: the Lambretta Park,
Old industries and Infrastructures as Landscape

“Grande Parco Forlanini”: from the Idroscalo Park and Segrate
to the center of Milan

Monluè and Ponte Lambro: the district, leisure, healtcare
and nature on the riverside

The Vettabbia canal and Park and Forest

San Donato Milanese: the city as Park

The monks Valley: from Chiaravalle abbey to Sal Lorenzo

San Donato e San Giuliano: a natural Valley through
the agriculture.

Melegnano: the confluence of River
Vettabbia and Lambro

The Abbeys Park: Viboldone abbey and Mirasole abbey

Lura Park

Groane Park

Grugnotorto Villorese Park

Mulini Park
Olona River
system

Balossa Park

Parco Nord
Milano

Villa Schleiberg and
Quarto Oggiaro

Paolo Pini, Villa Litta

Parco del Cinque comuni

Bosco in Città CFU
Italianostra

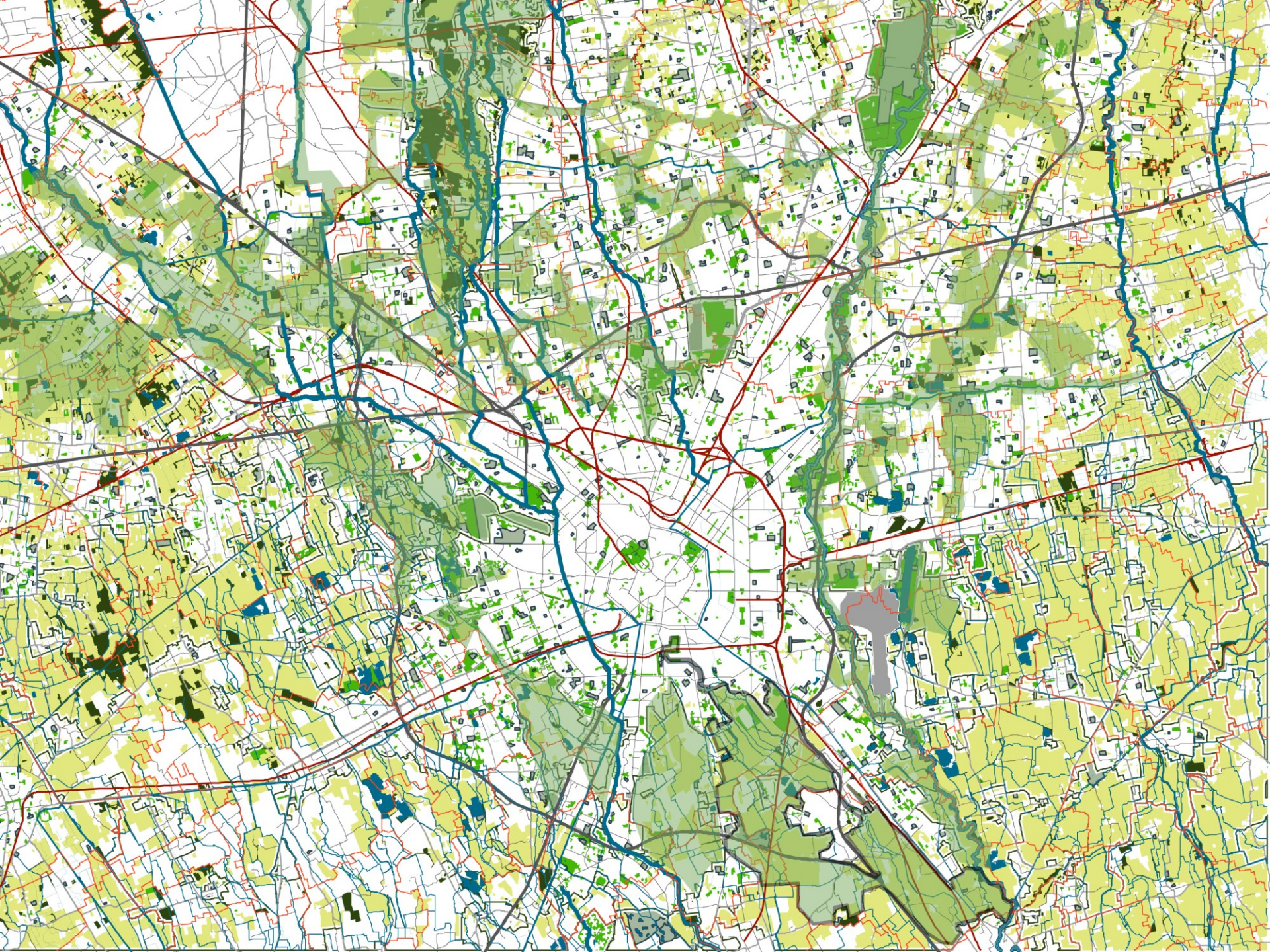
Trenno e San Siro racecourse

Parco delle Cave and
the Piazza d’Armi system

Parks and neighborhoods
Between the Navigli and the
Lambro Meridionale (Olona)

Parco delle Riusaie:
the rice fields island in the city

The Ticinello agricultural Park



I_ReLambro

2013_2018



fondazione
cariplo

ERSAF
ENTE REGIONALE PER I SERVIZI
ALL'AGRICOLTURA E ALLE FORESTE


Regione Lombardia

Milano



Comune
di Milano

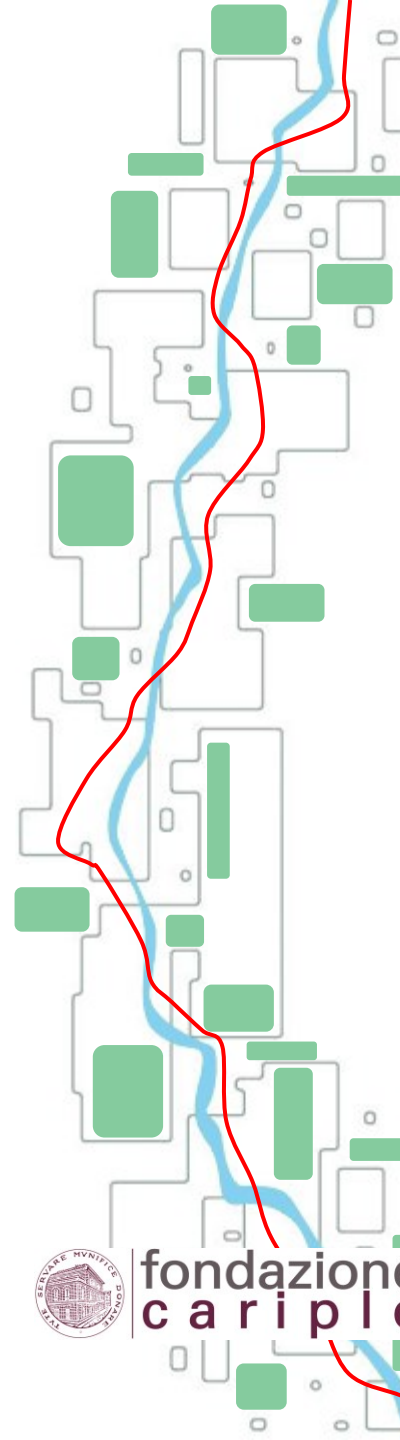
DAS^tU
POLITECNICO DI MILANO


LEGAMBIENTE

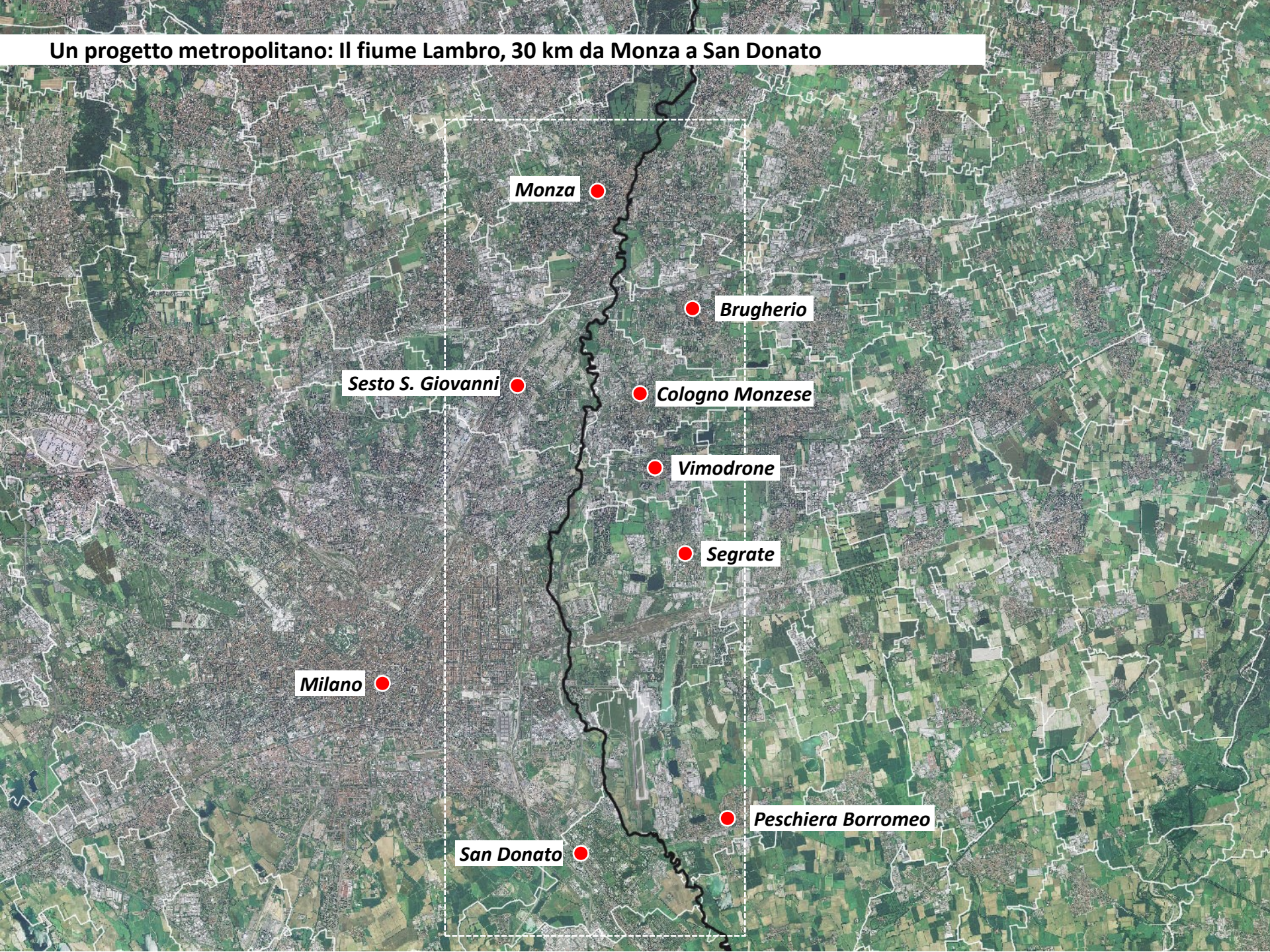

Parco Media
Valle Lambro

Un progetto di collaborazione istituzionale

- Ente Regionale per i Servizi all'Agricoltura e alle Foreste (**ERSAF**) – *capofila*
- **Comune di Milano**
- **Politecnico di Milano** – DASTU Dipartimento di Architettura e Studi Urbani (con Istituto per la Ricerca Sociale - IRS)
- Parco Locale di Interesse Sovracomunale Media Valle del Lambro (**PMVL**)
- **Legambiente** Lombardia



Un progetto metropolitano: Il fiume Lambro, 30 km da Monza a San Donato



Monza

Brugherio

Sesto S. Giovanni

Cologno Monzese

Vimodrone

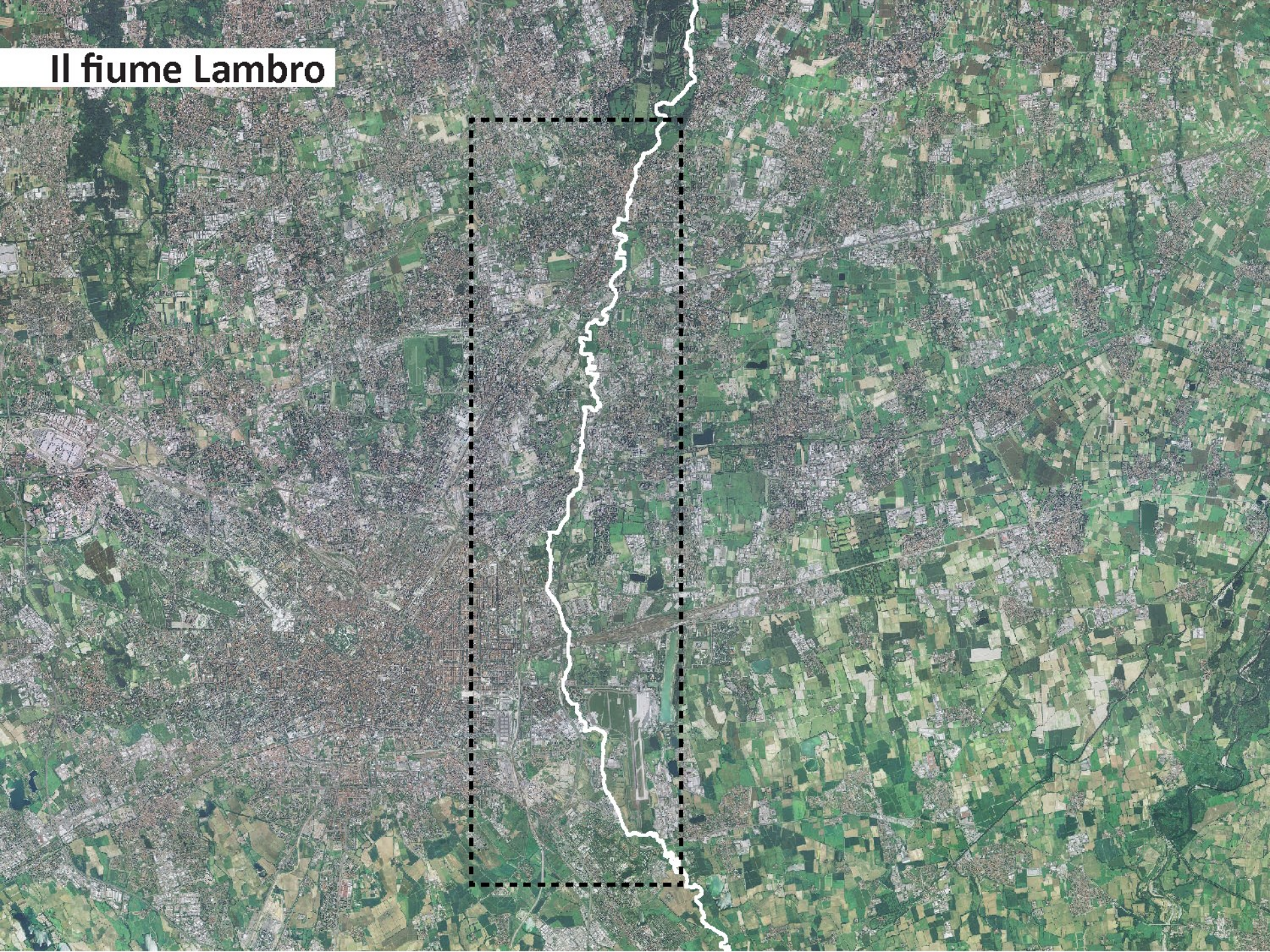
Segrate

Milano

San Donato

Peschiera Borromeo

Il fiume Lambro









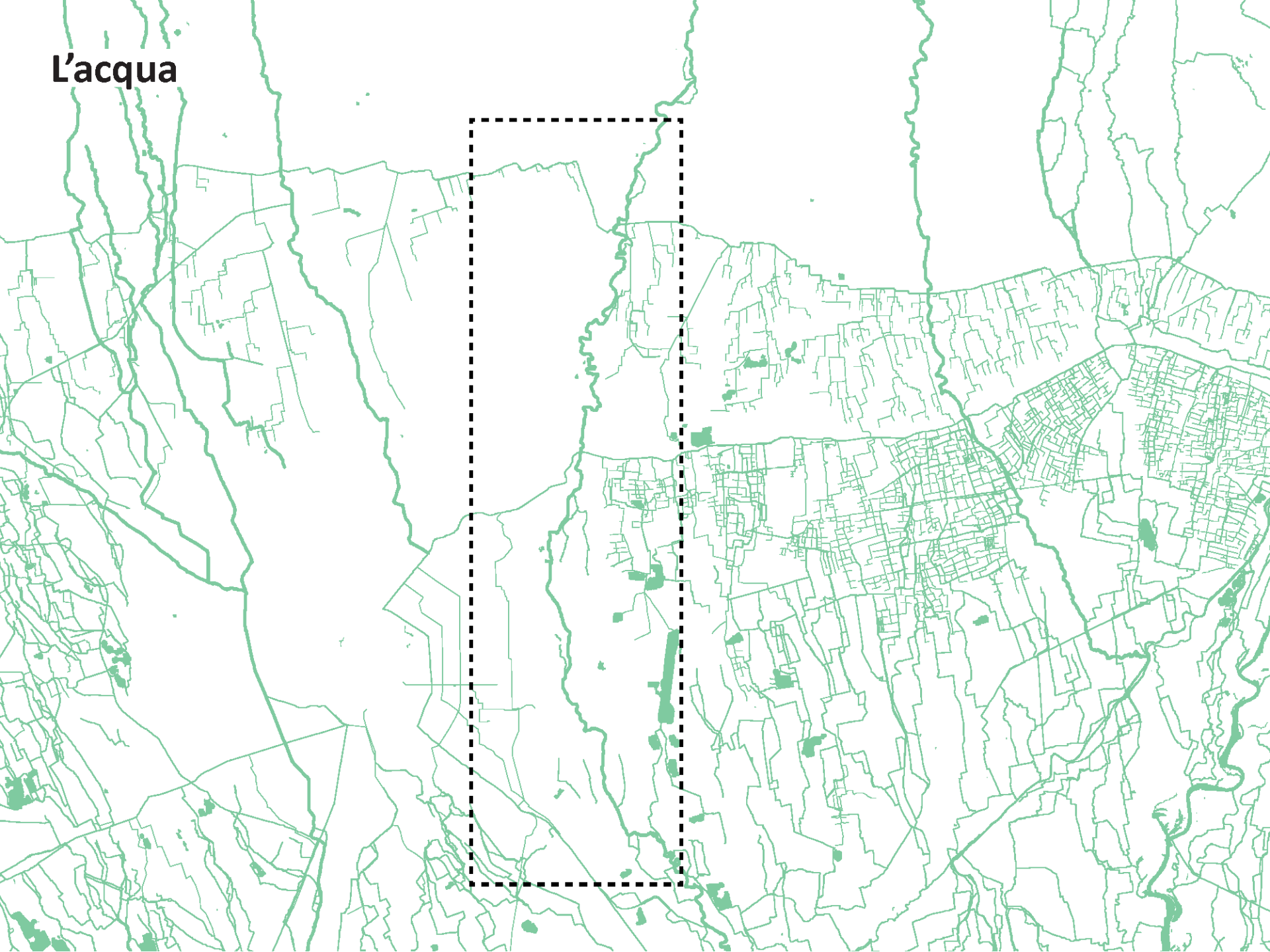




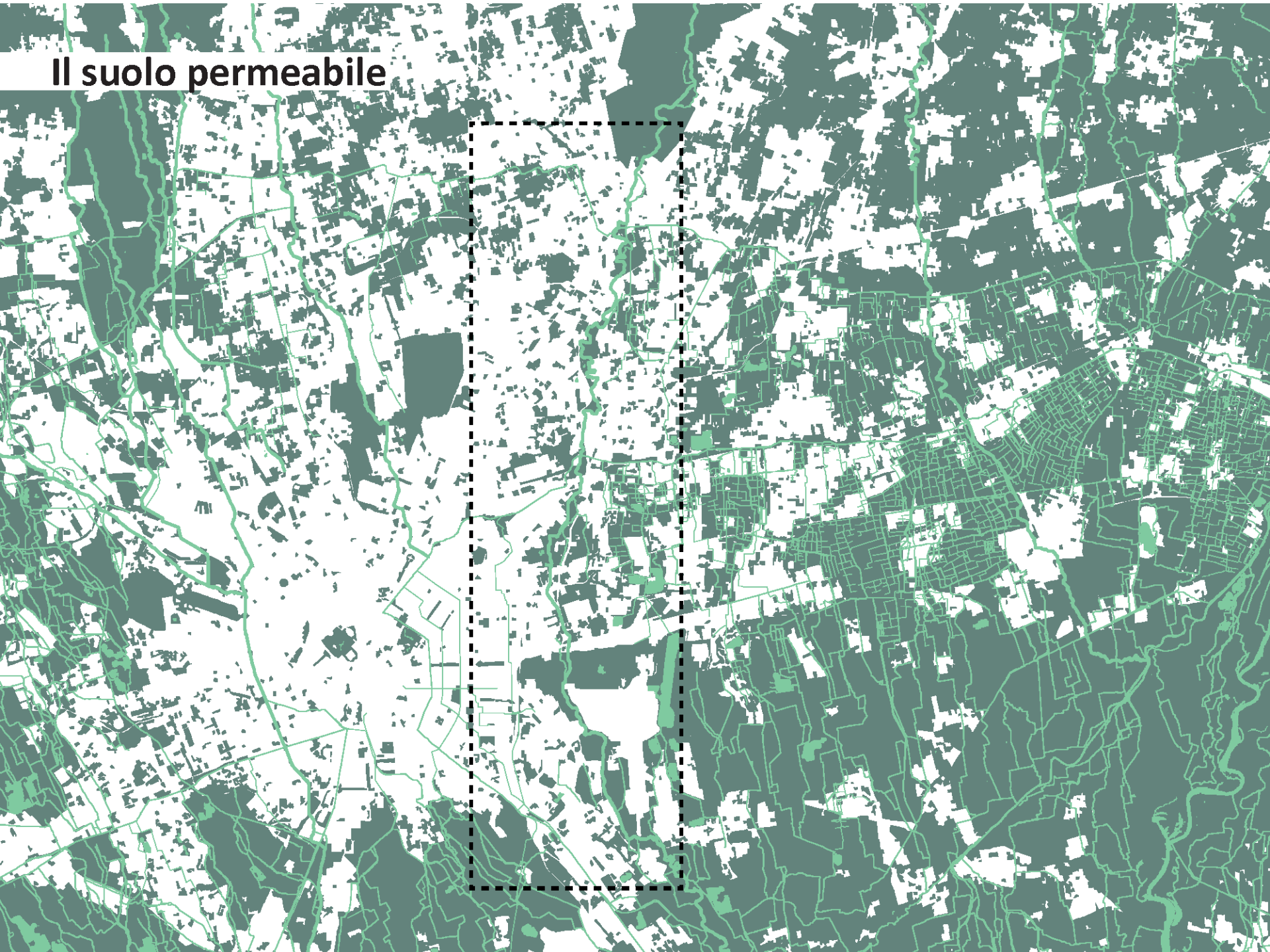




L'acqua



Il suolo permeabile

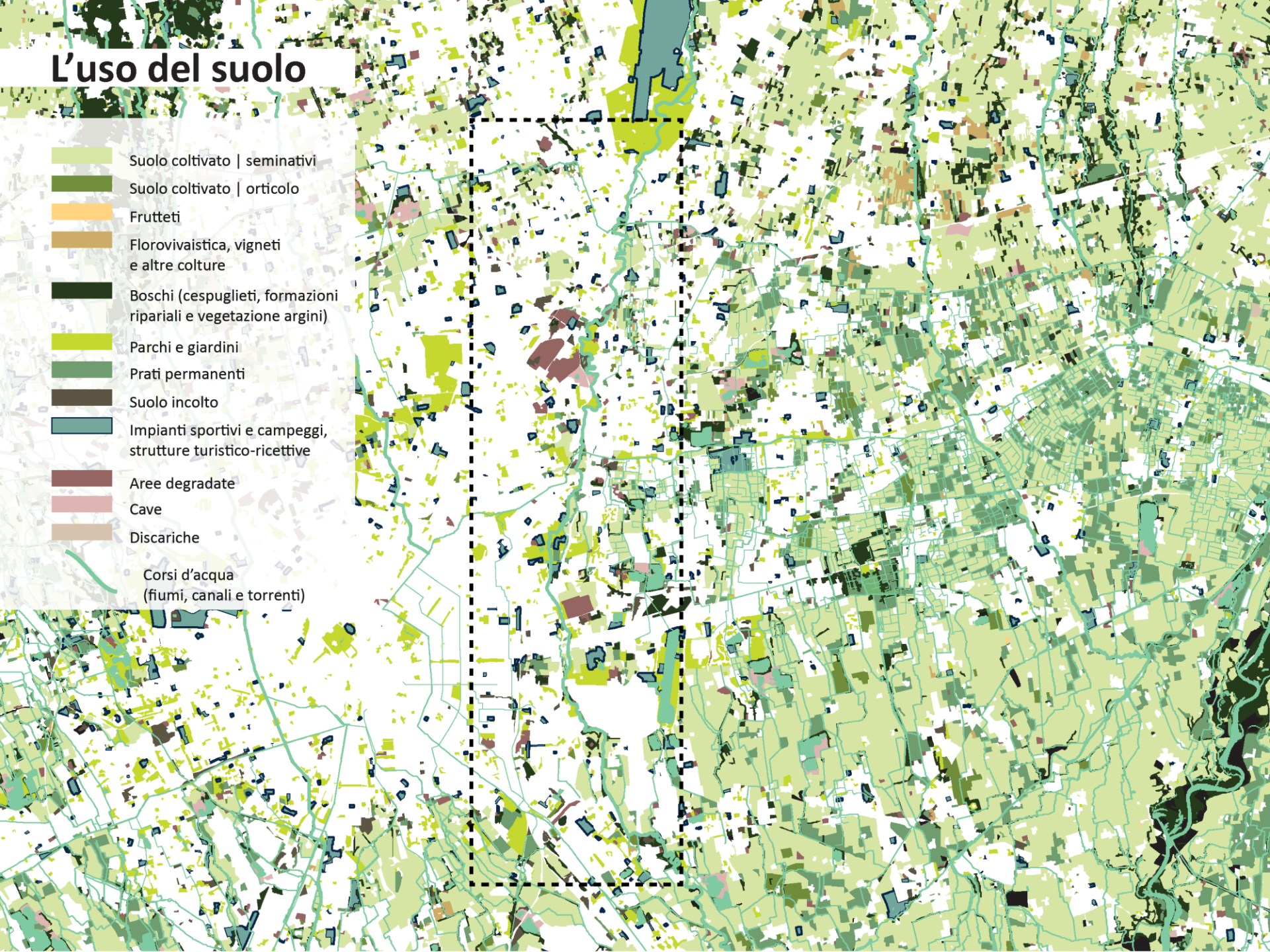


La vegetazione



L'uso del suolo

- Suolo coltivato | seminativi
- Suolo coltivato | orticolo
- Frutteti
- Florovivaistica, vigneti e altre colture
- Boschi (cespuglieti, formazioni ripariali e vegetazione argini)
- Parchi e giardini
- Prati permanenti
- Suolo incolto
- Impianti sportivi e campeggi, strutture turistico-ricettive
- Aree degradate
- Cave
- Discariche
- Corsi d'acqua (fiumi, canali e torrenti)



I parchi

Parco delle Groane

Parco della Brianza Centrale

Parco Nord

Parco della Cavallera

Parco del Rio Vallone

Parco del Molgora

*Parco dell'alto
Martesana*

Parco delle Cave

Parco Agricolo Sud Milano

Pmvl

Pmvl

Pmvl

La nuova direttiva alluvioni 2007/60

- Probabilità di alluvioni elevata (TR 10/20)
- Probabilità di alluvioni media (TR 100/200)
- Probabilità di alluvioni scarsa (TR 500)

■ Aree permeabili

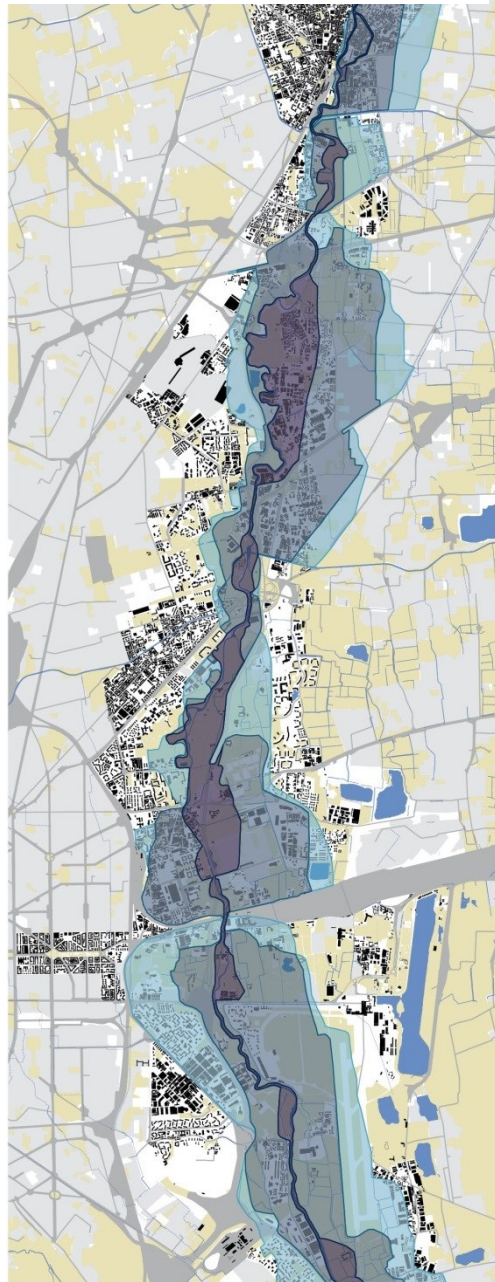
■ Edifici

■ Aree urbanizzate oltre l'ambito di studio

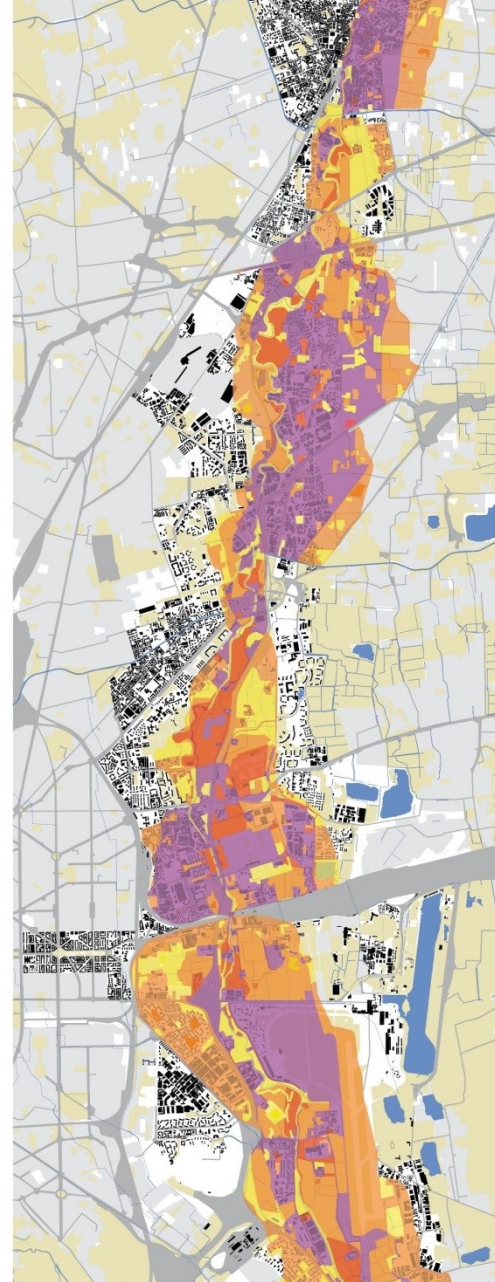
✚ Infrastrutture (stradali e ferroviarie)

⤵ Corsi d'acqua

■ Laghi, bacini e specchi d'acqua



Pericolosità



Rischio

■ R4 - Rischio molto elevato

■ R3 - Rischio elevato

■ R2 - Rischio medio

■ R1 - Rischio moderato

■ Aree permeabili

■ Edifici

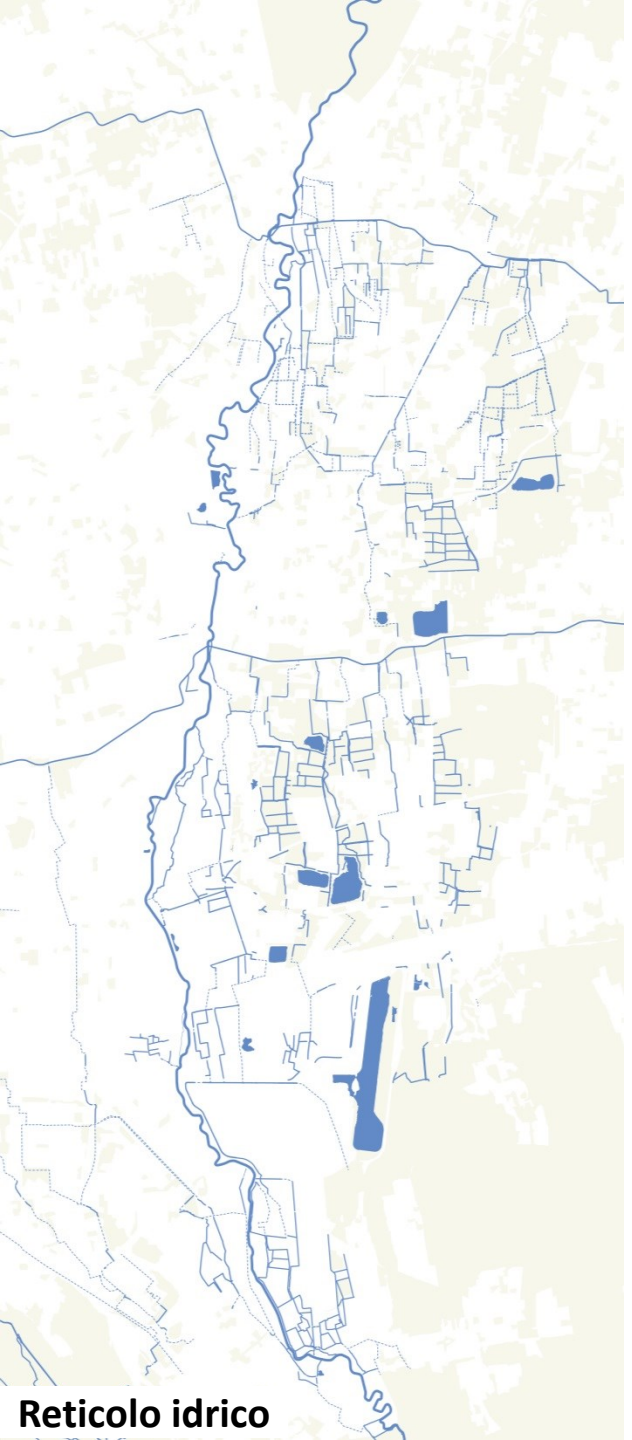
■ Aree urbanizzate oltre l'ambito di studio

✚ Infrastrutture (stradali e ferroviarie)

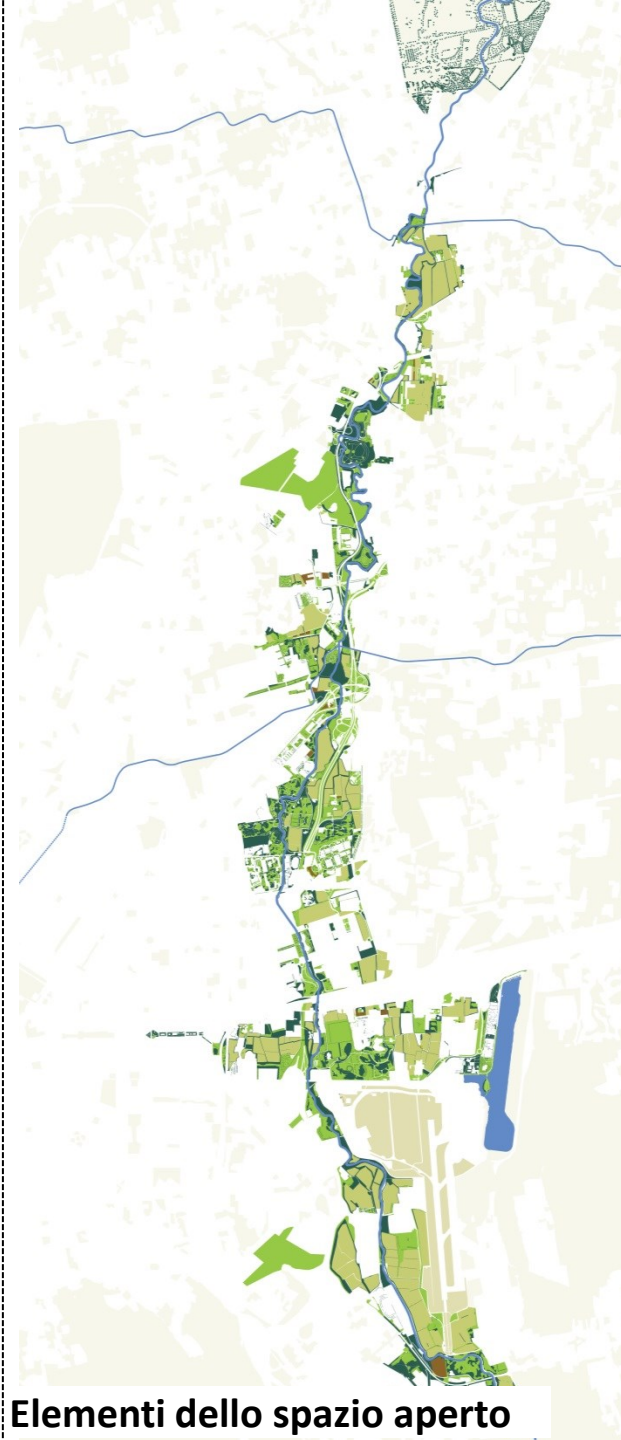
⤵ Corsi d'acqua

■ Laghi, bacini e specchi d'acqua

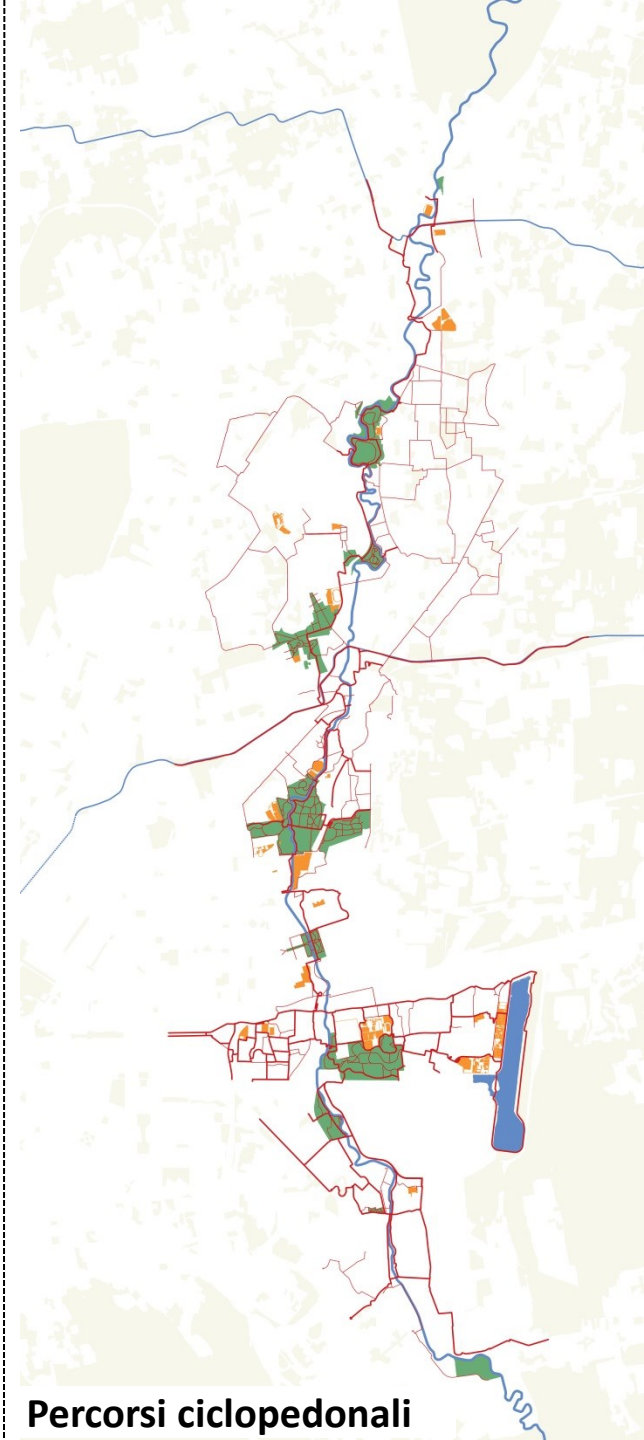




Reticolo idrico



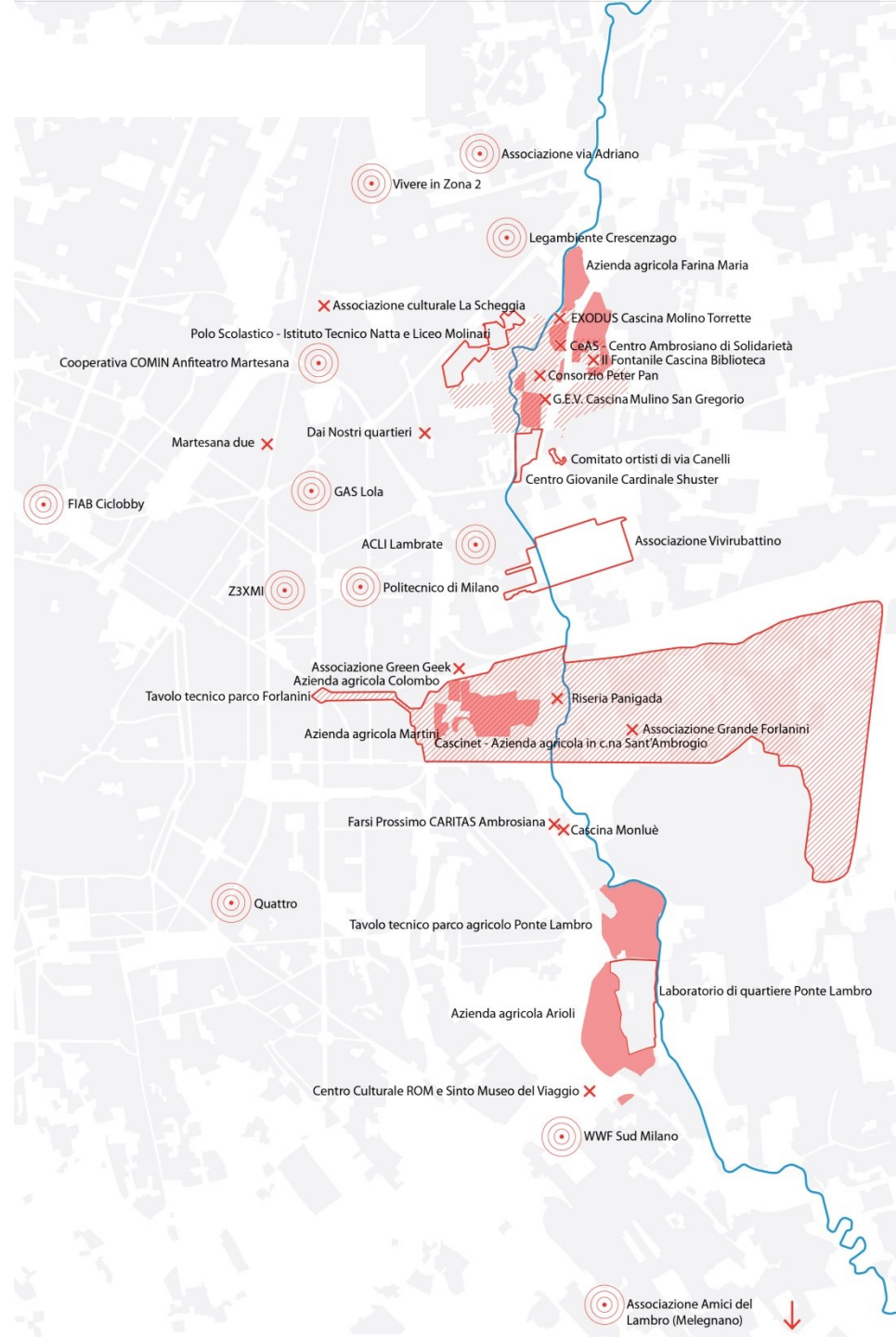
Elementi dello spazio aperto



Percorsi ciclopeditoni

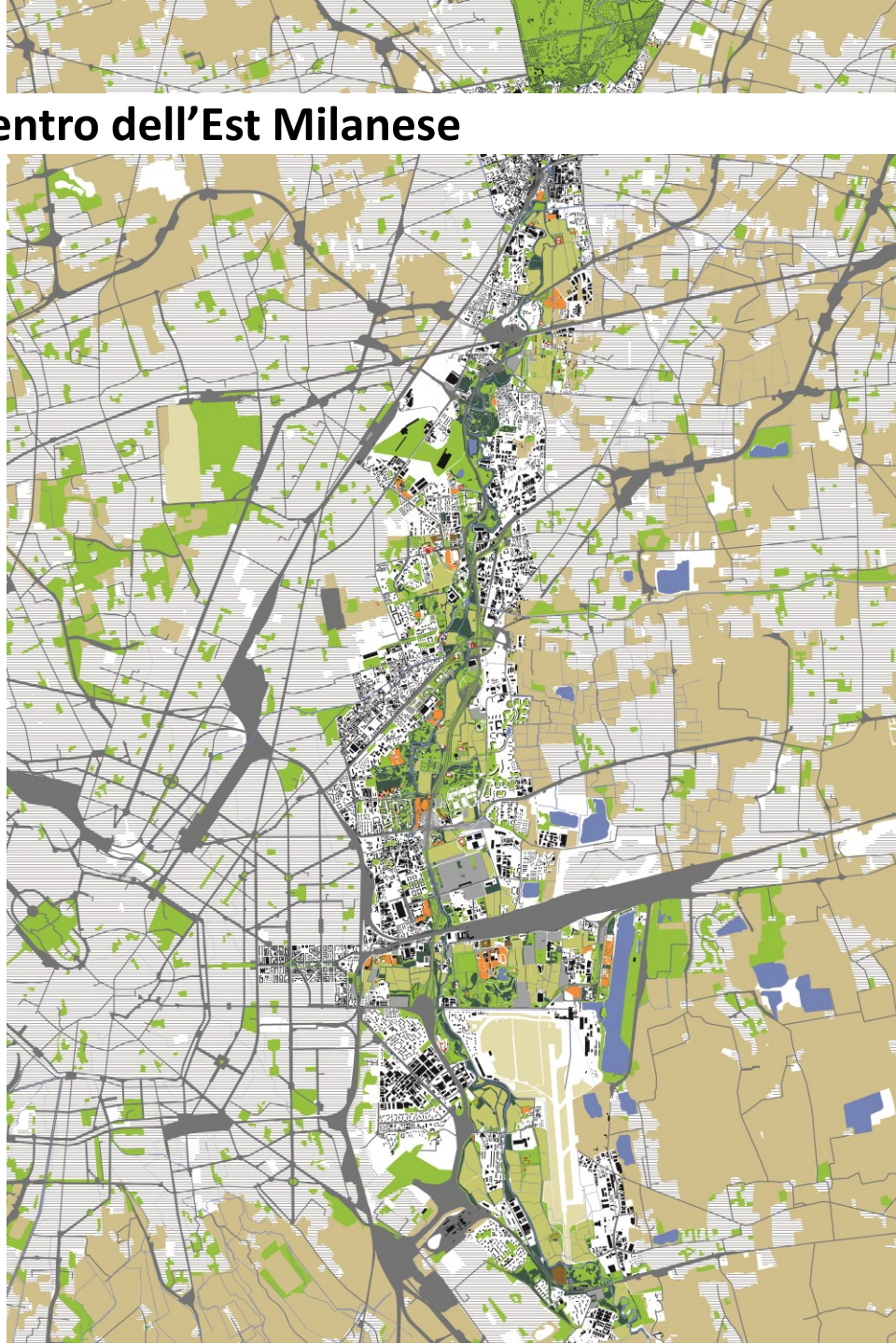
Un progetto di collaborazione sostanziale

- Settori Regione Lombardia
- Settori Provincia di Milano e Monza Brianza
- Parco Agricolo Sud Milano
- AIPO
- Comuni di Monza, Sesto San Giovanni, Brugherio, Cologno Monzese, Segrate, Peschiera Borromeo, San Donato Milanese
- Società Serravalle
- Alsi – Brianza Acque
- MM e Comune di Milano (Nodo gobba)
- Grandi proprietà fondiarie (PAT, Ospedale Maggiore, privati)
- ARPA
- ENAV
- Associazioni, Comitati e Municipi di Zona 2, 3, 4
- Associazione Cascina Biblioteca, CEAS e Lambro Social Park
- Società RCS
-

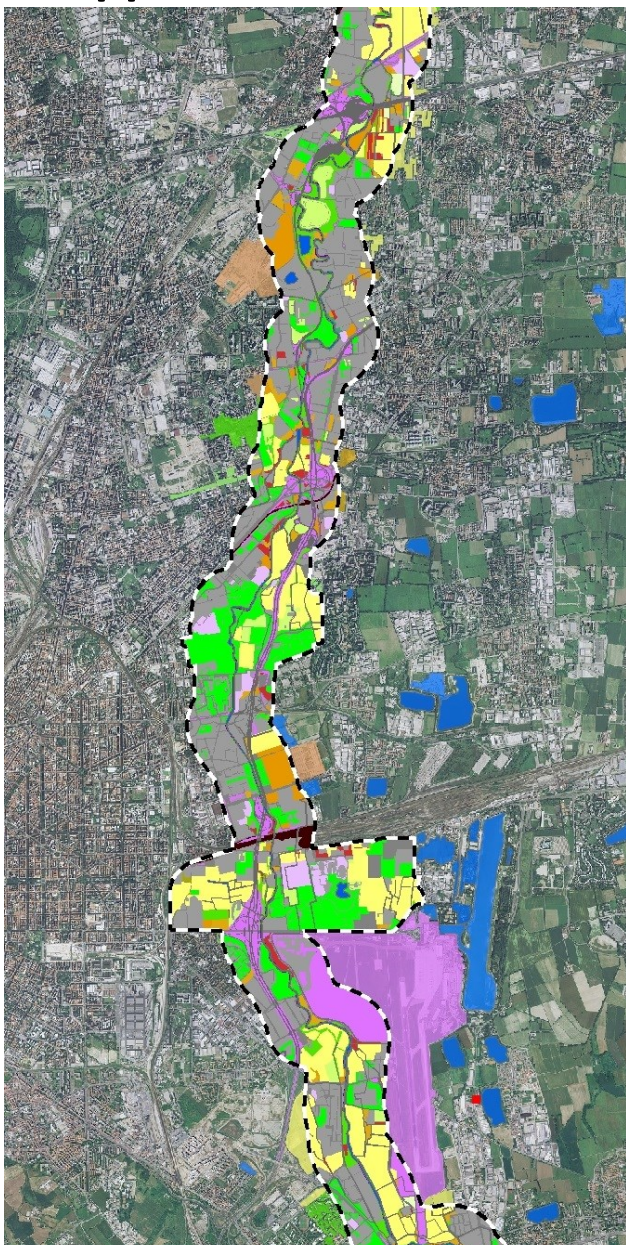


Il territorio di progetto: Il Lambro

A hand-drawn map of the Lambro river basin in Milan, Italy. The map shows the river's course from the south (bottom) towards the north (top), where it empties into the Po. Key urban areas are marked with red cross-hatching, including the 'Città della Seta' (Silk City) in the north, and various districts like Sesto San Giovanni, Portofino, and S. Giuliano. Parks and green spaces are indicated by green outlines and stippling, such as Parco della Pace, Parco della Libertà, and Parco Sforza. The map also shows major roads like the 'S. Raffaele' and 'S. Giuliano' roads. A blue line represents the 'Lambro' river. A red line indicates a proposed intervention or boundary. The map is signed '14. A. 14' at the bottom left.



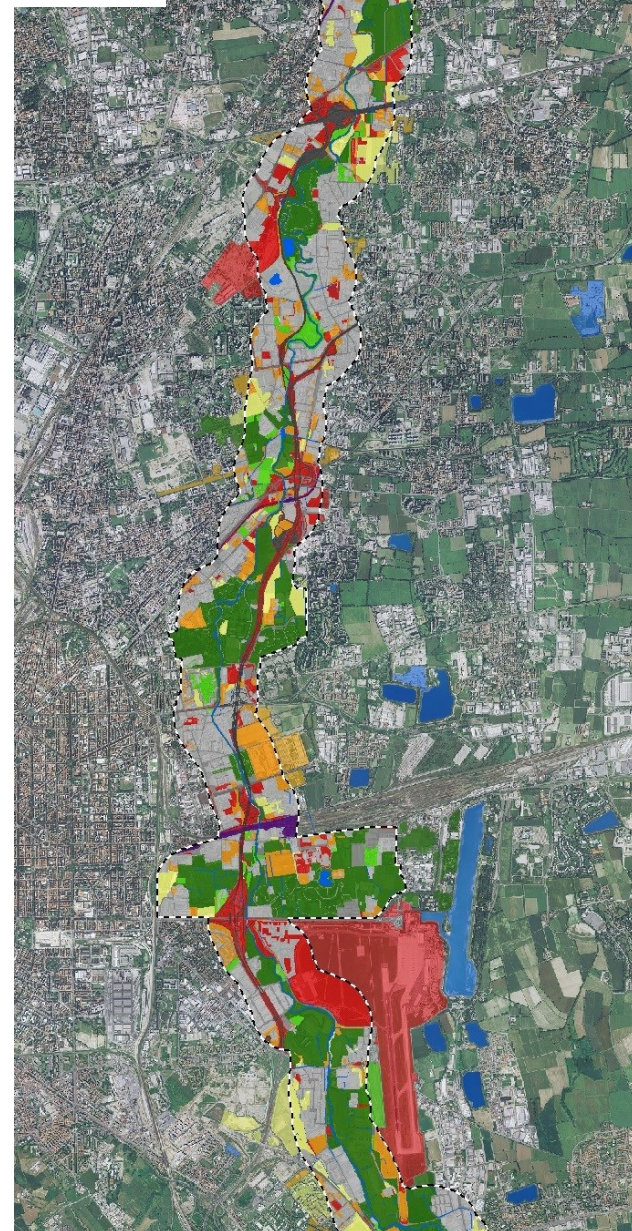
Approfondire la funzionalità ecologica



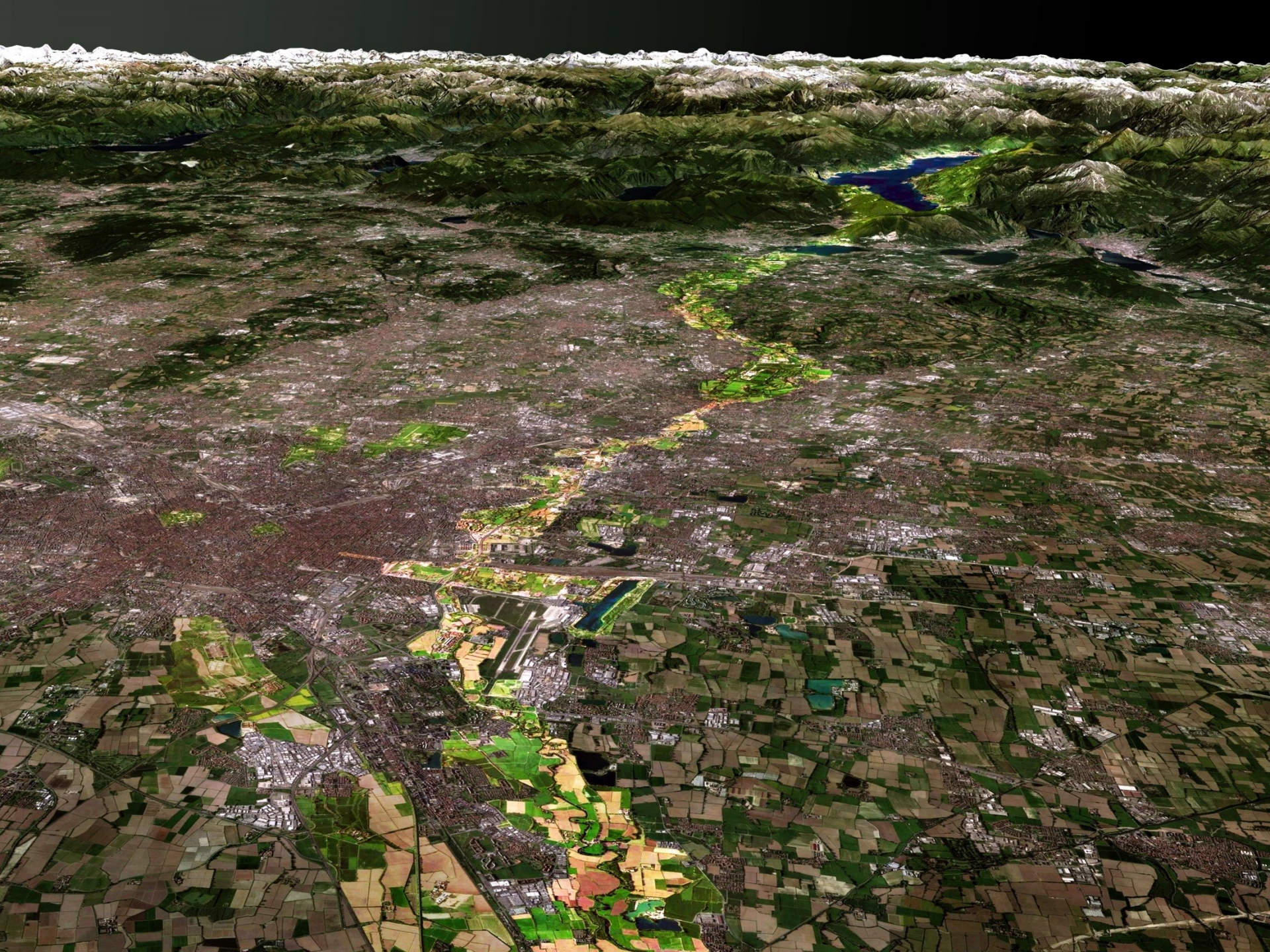
Composizione del territorio



Funzionalità fluviale

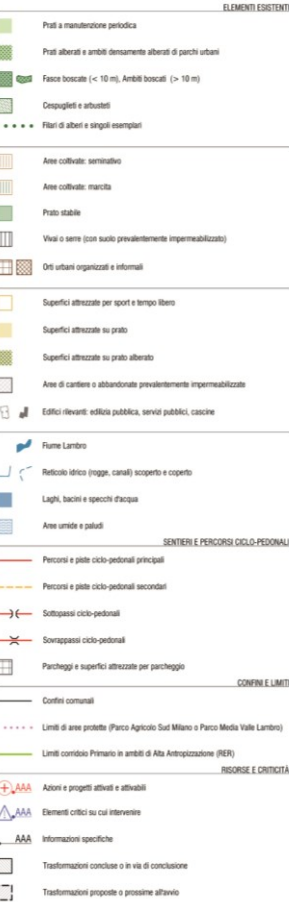


Funzione ecologica



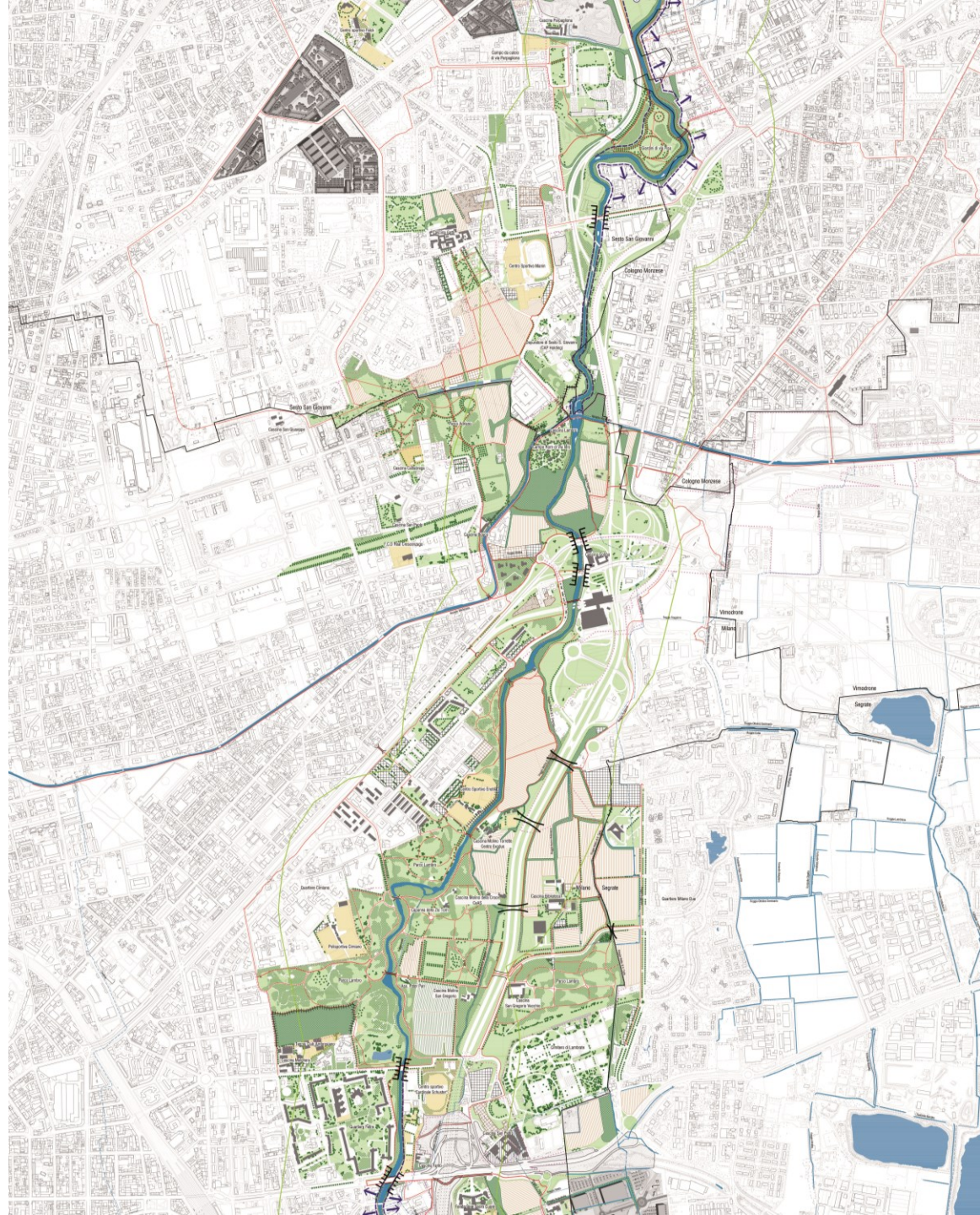


stato di fatto: potenzialità ed elementi critici





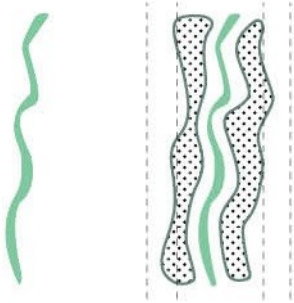
masterplan di progetto



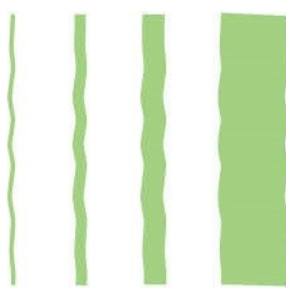
I materiali fisici della rete ecologica

- Elementi della Rete ecologica

Fiume Lambro e reticolo idrico minore



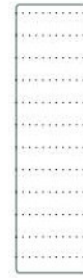
Fasce Boscate e siepi



Prati



Aree coltivate



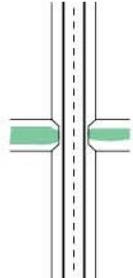
Filari di alberi



Sentieri e percorsi ciclopedonali

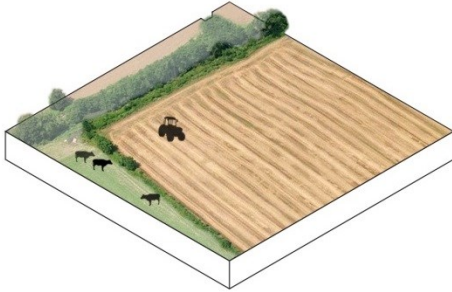


Infrastrutture ecologiche

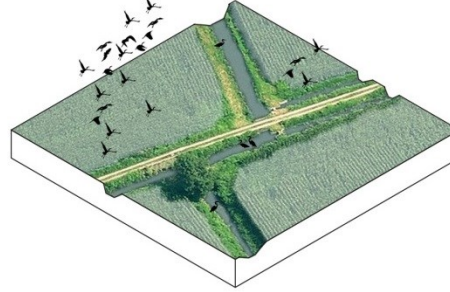


I materiali fisici della rete ecologica

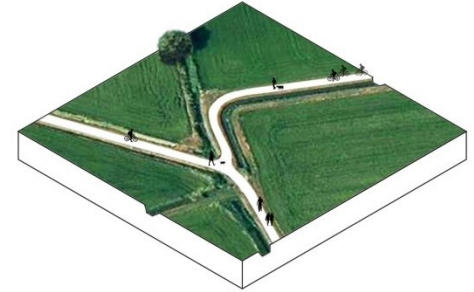
Aree coltivate a
seminativo



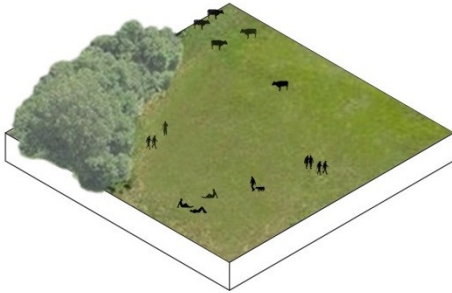
Reticolo idrico (rogge, canali)
scoperto e coperto



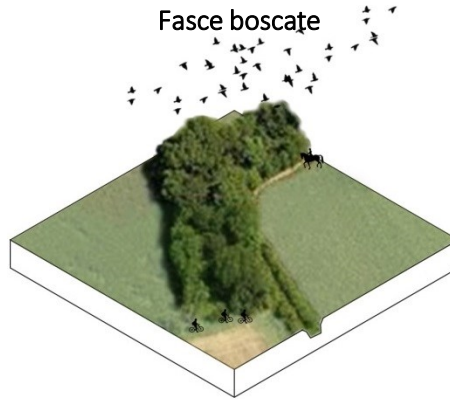
Sentieri e percorsi
ciclopeditoni



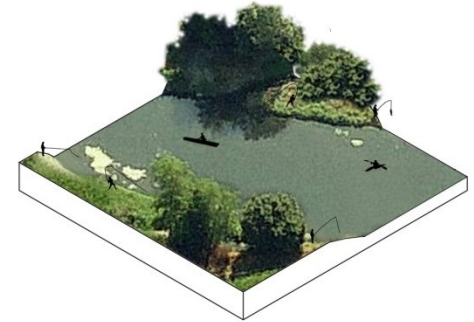
Prati a manutenzione
periodica



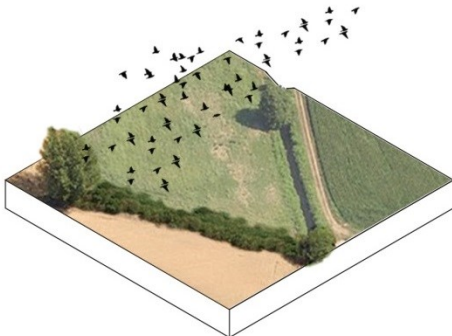
Fasce boschee



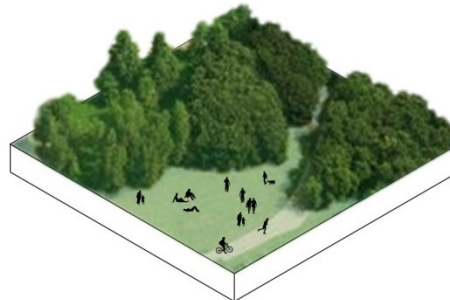
Fiume Lambro



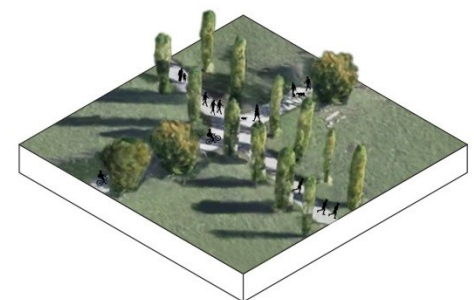
Cespuglieti e arbusteti



Prati alberati e ambiti densamente
alberati di parchi urbani



Filari di alberi e singoli
esemplari





Simulazione di progetto





Simulazione di progetto





Simulazione di progetto





Simulazione di progetto





Simulazione di progetto





Simulazione di progetto



I RISULTATI ATTESI:

- Ampliare e **ricomporre tutti gli ambiti verdi riqualificandoli**, per i cittadini e per la fauna
- **Migliorare l'ecologia, il paesaggio e la sicurezza**
- **Realizzare una connessione ecologica tenendo conto di tutti gli elementi esistenti**
- Continuità e qualità del sistema fluviale (**acqua**), del sistema degli **spazi aperti** con valenza ecologica (terra e natura), del sistema di fruizione (**parchi urbani, spazi sportivi, orti, spazi pubblici, aree agricole**) e continuità e qualità delle **reti di mobilità lenta** (lungo il Lambro, per una visione dal Parco di Monza a Melegnano)
- **Accrescere** consapevolezza e responsabilità nell'agire nell'ambito del corridoio del fiume Lambro
- **Valorizzare cura e appartenenza** della comunità che **vive** il corridoio fluviale



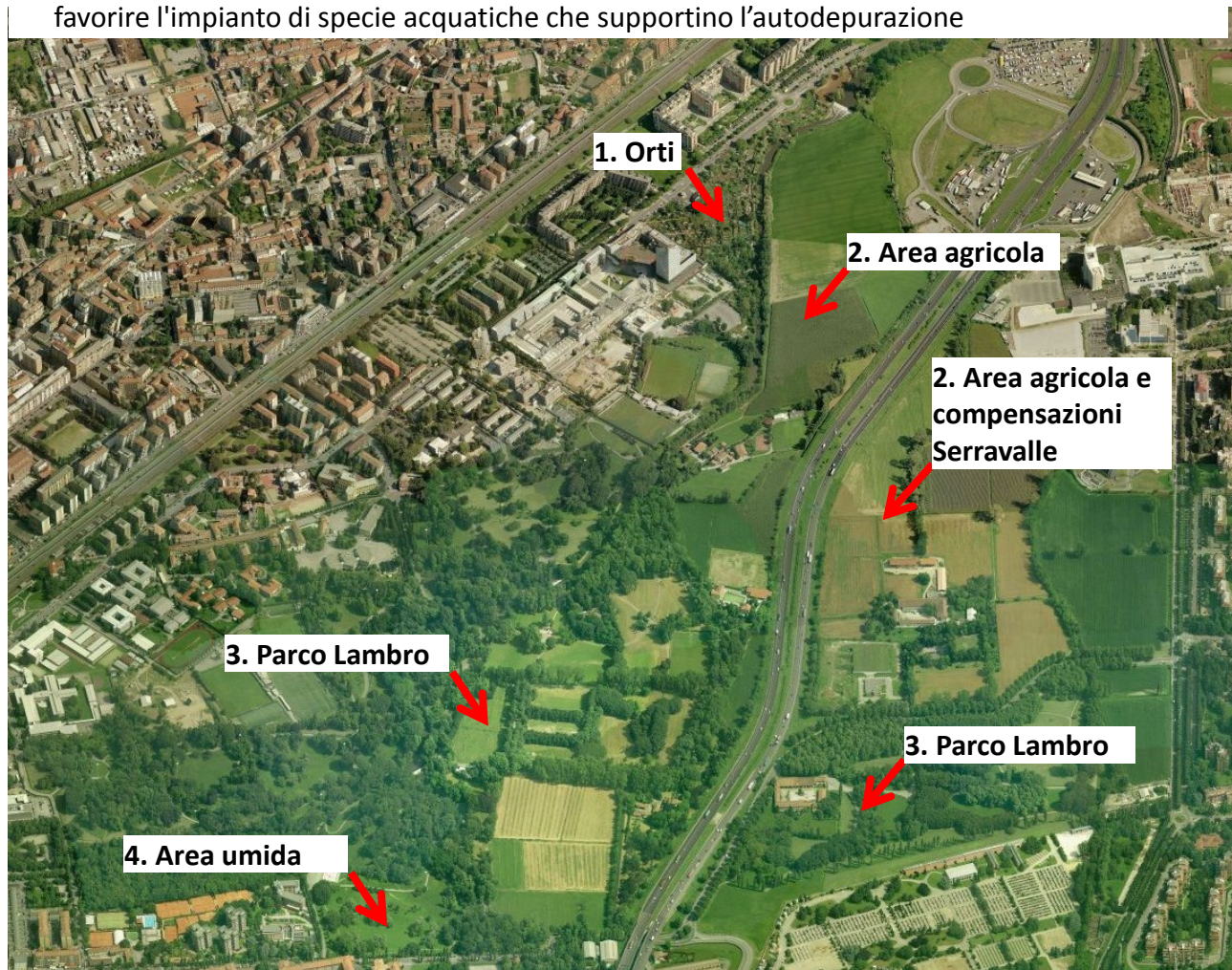


Dino Buzzati 1958



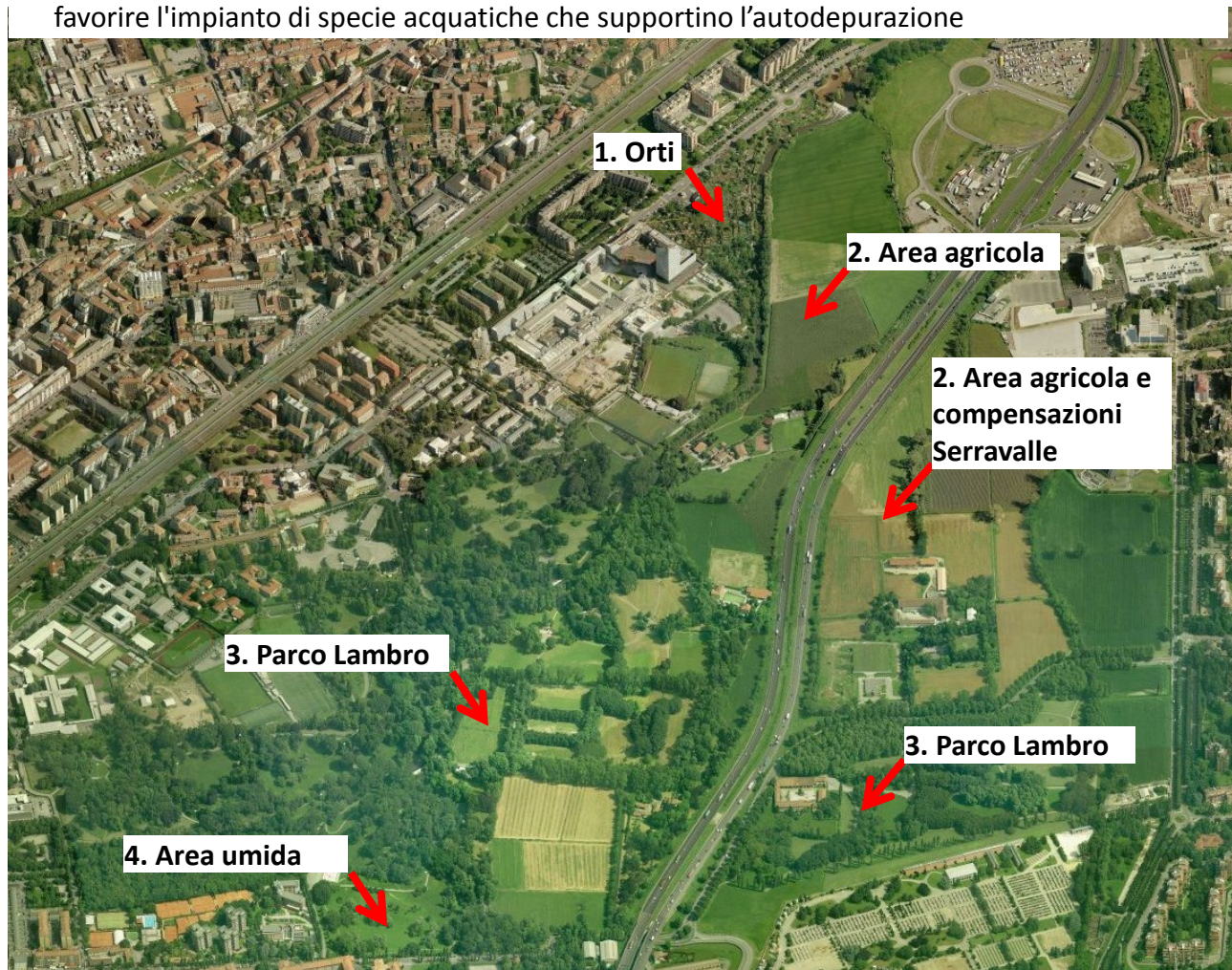
RE Lambro 2 - Ambiti e temi aperti di progetto

1. Risposta alla direttiva alluvioni
2. Riqualificazione dell'area ad orti e ripristino della percorribilità lungo il fiume lungo via Rizzoli
3. Continuità ecologica e fruitiva tra gli ambiti agricoli a ridosso della tangenziale est
4. Messa a sistema del Parco Lambro con gli spazi agricoli a nord e a est della tangenziale sia da un punto di vista ecologico che fruitivo
5. Valorizzazione ecologica e funzionale del Parco Lambro
6. Interventi di miglioramento della zona umida, innalzamento parziale del livello del fondo per favorire l'impianto di specie acquatiche che supportino l'autodepurazione



RE Lambro 2 - Ambiti e temi aperti di progetto

1. Risposta alla direttiva alluvioni
2. Riqualificazione dell'area ad orti e ripristino della percorribilità lungo il fiume lungo via Rizzoli
3. Continuità ecologica e fruitiva tra gli ambiti agricoli a ridosso della tangenziale est
4. Messa a sistema del Parco Lambro con gli spazi agricoli a nord e a est della tangenziale sia da un punto di vista ecologico che fruitivo
5. Valorizzazione ecologica e funzionale del Parco Lambro
6. Interventi di miglioramento della zona umida, innalzamento parziale del livello del fondo per favorire l'impianto di specie acquatiche che supportino l'autodepurazione



PER INFORMAZIONI E PUBBLICAZIONE COMPLETA DEL PROGETTO IN

www.contrattidifiume.it/it/azioni/progetti-collegati/re-lambro2

http://82.149.33.231/relambro/RELambro_pubblicazione_finale.pdf

daniela.masotti@ersaf.lombardia.it



reLambro